

Anleitung zum Akku-Wechsel



Pearl NavGear Streetmate GT-35 3D



Den passenden Akku gibt es unter www.aku-wechsel.de/shop/gt35

1. Öffnen des Gerätes

Zu Beginn muss das Gehäuse geöffnet werden,



hierfür als erstes den Stift an der Seite des Gehäuses herausziehen.

Anschließend die 4 Schrauben lösen, welche auf der Rückseite des Gehäuses zu finden sind.



Nach dem lösen der Schrauben kann der Deckel nun abgenommen werden. Hierfür stellt man das Gerät am besten hochkant mit dem runden Power-Schalter nach oben ausgerichtet. Anschließend nun mit den Fingernägeln das Gerät kräftig aber ohne Gewalt öffnen. An den Seiten sind auch noch Verankerungen.

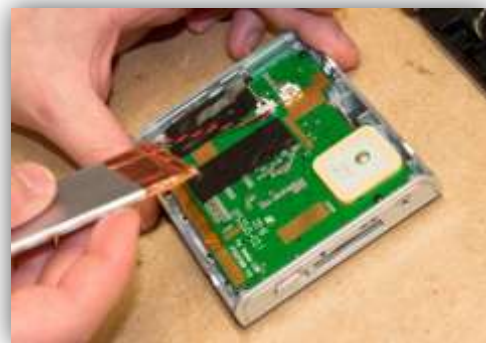
Der Deckel sollte nun vorsichtig seitlich abgekippt werden. Hierbei kommen auch die Kabelanschlüsse von Akku und dem Rückseitigem Lautsprecher zum Vorschein.



Nun ist der Deckel nur noch mit dem Lautsprecherkabel verbunden.

2. Entnehmen des alten Akkus

Der Original-Akku ist geklebt, um ihn zu lösen zuerst den Stecker abziehen und dann langsam vom Gerät lösen.



Damit wäre der Ausbau des alten Akkus erledigt. Auf der nächsten Seite geht es weiter mit dem Einsetzen des neuen Akkus in das Gerät.

3. Einsetzen des neuen Akkus

Beim Einsetzen des neuen Akkus ist darauf zu achten ihn auf derselben Höhe wie den alten zu platzieren.

Ggf. doppelseitiges Klebeband zur Fixierung verwenden, dies kann unter Umständen auch vom alten Akku verwendet werden.

Achtung! Beim Anschließen des Steckers auf die richtige Polarität achten. Das rote Kabel muss auf derselben Seite liegen wie beim Original-Akku.

Damit wäre der Einbau des Akkus erledigt und das Gerät kann wieder geschlossen werden.



4. Schließen des Gerätes



Zum Schließen des Gerätes wieder alle Kabel verbinden. Es sollte so wie in der nebenstehenden Abbildung aussehen.

Der Deckel wird von unten her angesetzt und dann nach oben hin geschlossen. Also quasi der Umgekehrte Vorgang wie beim Öffnen, wo es von oben nach unten ging.

Nun noch den Deckel überall einrasten lassen.

Anschließend alle Schrauben wieder anziehen.

Fertig.



Zum Abschluss muss jetzt noch getestet werden ob sich das Gerät auch wieder einschalten und der Akku sich laden lässt.